

泛健康產業 使用者專屬主動式 AI 服務(精準行銷)

# 您的 App + AI 健康**前沿**服務 提升互動與行銷轉換率

360 健康生活預判型 AI 生成器



先進無限核心有限公司





# 市場競爭激烈，您的行銷與獲利也面臨嚴峻挑戰

身為行銷團隊的您，或許正努力擺脫以下困境



## 價格戰、低毛利

電商平台、大型通路、個人團主角逐，  
消費者購買各種健康產品方式越來越多  
、無差異化，傾向**比價**下單

投入大量成本建置的品牌 App，  
也淪為大同小異的**電商促銷**宣傳…



## 被動銷售、關係斷線

不論線上或實體通路，多在  
**等待客人上門**或**亂槍打鳥行銷**，  
很難主動經營、長期維持顧客關係

只好祭出各種優惠、加大行銷預算  
陷入**價格競爭**與**重購率低**惡性循環…



# 消費者需要的「不只是購買產品或服務」 ，而是「掌握時效需求」的銷售方式。

最近精神不濟，  
該補充什麼保健食品？

上次同事推薦的產品，  
用了也不是很有感…

琳琅滿目的商品或服務  
，我到底適合哪一種？

誰能給我建議嗎？  
上網查查看好了…



消費者需要的「不只是購買產品」，  
而是「掌握時效需求」的銷售方式。

最近精神不濟，  
該補充什麼保健呢？  
在電商激烈競爭的時代，真正稀缺的是  
**針對消費者需求，主動關心的健康陪伴**  
琳瑯滿目的商品，  
怎麼選擇呢？

上次同事推薦的產品，  
用了也不是很有感…

誰能給我建議嗎？  
上網查查看好了…



# 在您的 App 中 + AI 健康**前沿**服務， 提高**使用黏性**，創造**差異化服務**！

忙碌之餘也要多關心身體喔！  
以下是近期給你的建議參考：

## ■ 飲食建議

容易上火，建議多喝水，可以多吃  
具有清熱降火效果的食物，例如：  
綠豆、冬瓜、苦瓜、絲瓜、空心菜...

專屬建議

健康預判

感到精神不濟、疲倦的情況，  
建議多補充維生素 B 或 D！

→ 好，立即帶我選購！

最近生活上有任何困擾嗎？  
可以詢問 AI 生活小管家！

生活陪伴





# 導入 360 健康生活 預判型 AI 生成器

替 App 增加銷售機會、提升轉換、新增獲利來源





精準推薦

# 健康注意 AI 預判

Erin, 請多留意身體的聲音哦！🔔

我們由衷希望 AI 預測的問題並未發生在你身上  
但如有相似徵兆，請及早尋求保健產品、醫療資源！

## 特別留意 ⚠️⚠️⚠️

🌀 腸胃不適（含脹氣）

## 建議關注 ⚠️⚠️⚠️

🧠 頭痛、頭暈、用腦過度

## 有待觀察 ⚠️⚠️⚠️

🦶 膝蓋、小腿、腳踝不適

點選連接到您  
相關產品或服務

德國萬用百靈油



🛒 加入購物車

## 對消費者的好處

每日 AI 主動提醒「潛在」健康風險，  
提前留意身體徵兆，及早照顧，多一份安心！

## 對您品牌 App 的價值

- 1 提升品牌 App 黏著度 與 互動率
- 2 精準連結相關產品、服務資訊，提升導購轉換率
- 3 如有符合之預測，迅速提升品牌與 App 忠誠度
- 4 擴大銷售品項，與提高獲利與營業額

## 您可以同時獲得更多數據洞察

- ✓ 健康問題趨勢排行
- ✓ 導購、轉換率



喚醒需求

# 健康生活 AI 提示

Erin, 領取專屬你今天的健康生活提示 🛎

飲食

運動

按摩

## + 適合補充

鳳梨、奇異果、木瓜、地瓜、秋葵、白花椰、毛豆、優格、泡菜、味噌湯、南瓜、紅蘿蔔等

✦ 今天的你，很適合午晚餐前來杯鳳梨酵素！

## - 盡量少吃

麻糬、年糕、糯米飯、蘿蔔糕、香腸、火腿等

✦ 為你推薦專屬活動

30天健康飲食挑戰營



點選連接到您  
相關產品或服務



加入購物車

## 對消費者的好處

不用再自己查找「如何吃得健康、動得健康」，  
AI 每天送上個人專屬建議，輕鬆養成健康生活感！

## 對您品牌 App 的價值

- 1 提升品牌 App 黏著度 與 互動率
- 2 無縫連結相關產品、廣告服務，提升導購轉換率
- 3 建立品牌健康生活的專業形象
- 4 擴大銷售品項，提高獲利與營業額

## 您可以同時獲得更多數據洞察

- ✓ 健康提示類型與產品轉換分析
- ✓ 導購、轉換率



有價服務

# AI 生活諮詢建議

Erin, 生活上有什麼困擾嗎？

■ 關於你和 朋友 有 金錢 面向議題

AI 給你的近期「金錢理財」建議 —

最近在金錢上的能量有些不穩，建議避免高風險投資或牽涉朋友之間的金錢往來。嘗試回頭檢視自己的花費習慣，先穩住基本收支，會比追求短期進帳來得安心。若有臨時支出壓力，不妨尋找可靠的備援方案，小心為上就是保護自己。

關於本次和朋友間的議題，AI 建議 —

金錢讓感情變得更敏感，這段關係或許正提醒你：信任不該只靠默契支撐。如果你心裡有疙瘩，不需

🔒 升級金卡會員，解鎖完整建議

## 對消費者的好處

生活、人際面臨問題，找不到人傾訴、獲得建議？  
AI 依據使用者目前狀況，給予專屬建議！

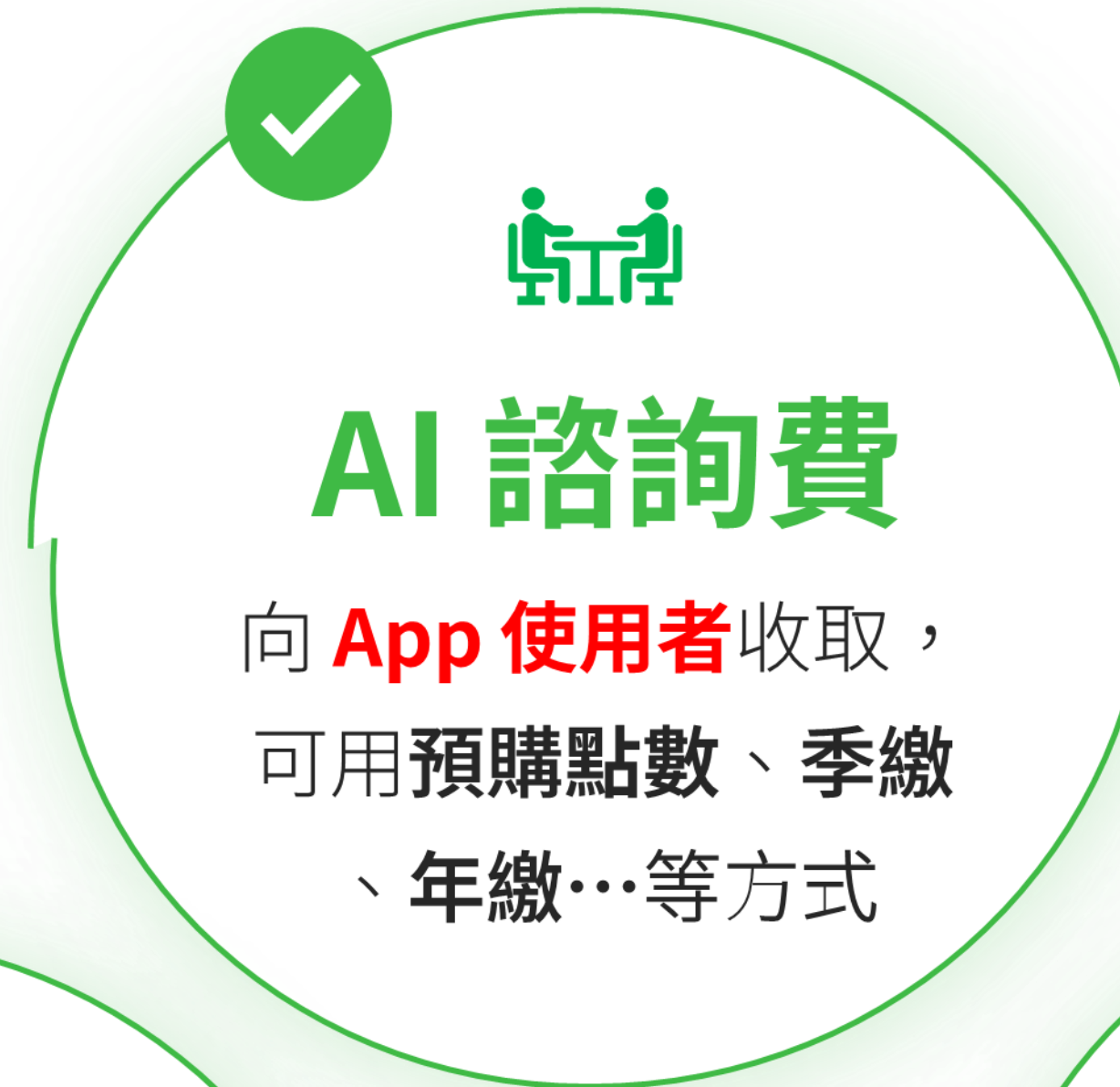
## 對您品牌 App 的價值

- 1 提升品牌 App 黏著度 與 互動率
- 2 品牌成為全面性的健康生活關懷、陪伴
- 3 結合會員專屬、點數機制，兌換 / 新增價值服務
- 4 新增獲利來源，快速提升營收

## 您可以同時獲得更多數據洞察

- ✓ 熱門生活問題趨勢、排行
- ✓ 會員點數、單次付費解鎖轉換率

# 您的**新增營利**項目...





# 別於泛用型 AI，我們是專為**健康生活**打造的智慧夥伴

全球首創 360 健康生活 預判型 AI 生成器

	ChatGPT DeepSeek… 等	360 健康生活 預判型 AI
模型	LLM 大語言模型	PPM 個人屬性模型
用途	各種通性問題	身心健康建議與管理
優勢	語言能力、泛用性	個人專屬、每日必備
特性	泛用大腦	專屬生活小管家

## 獨家優勢

- ✓ 360° 個人身心健康模型
- ✓ PPM 獨家技術  
依不同使用者、環境、數據，  
產生個人專屬身心健康模組
- ✓ 低成本、速度快  
**無需仰賴**大語言模型和大數據，  
運作成本低、速度快

# webAPI 快速部署，輕鬆搭建 AI 健康服務至您的 App

## 合作方式

### 我們提供

- 1 360 健康生活預判型 AI webAPI  
包含完整 API 技術文件
- 2 webAPI 技術整合支援

### 您投入

由系統商、IT 團隊串接 webAPI，  
自由設計 UI、彈性整合至 App 應用

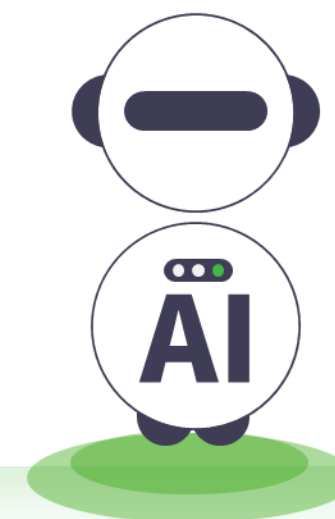
## 計費方式

- 1 webAPI 用量費  
依 API 呼叫次數
- 2 技術解決客服費  
選購項目

+

**導入門檻不設限，無低消**

依用量收費，用多少付多少



喚醒需求

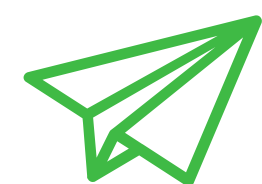
精準推薦

生活管理



國際英文版與各國語言版本開發中，與您一起攜手進入全球市場...





# 立即與我們聯繫 攜手打造 您的品牌 AI 健康**前沿**服務

360 健康生活預判型 AI 生成器



程先生  
hawke@aicr-api.com

另有  
Win-Win 合作方案  
for **網站客戶**

